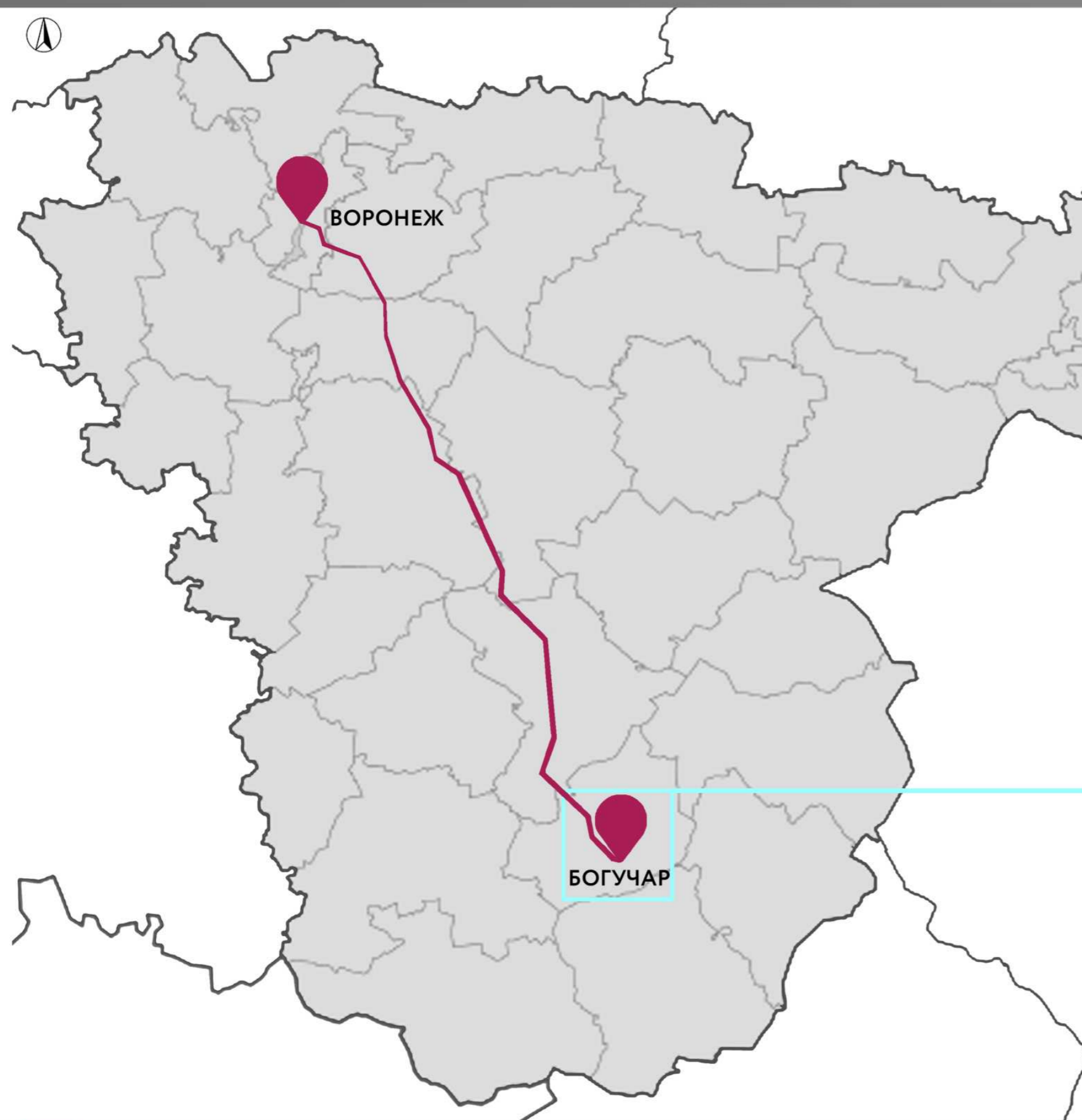




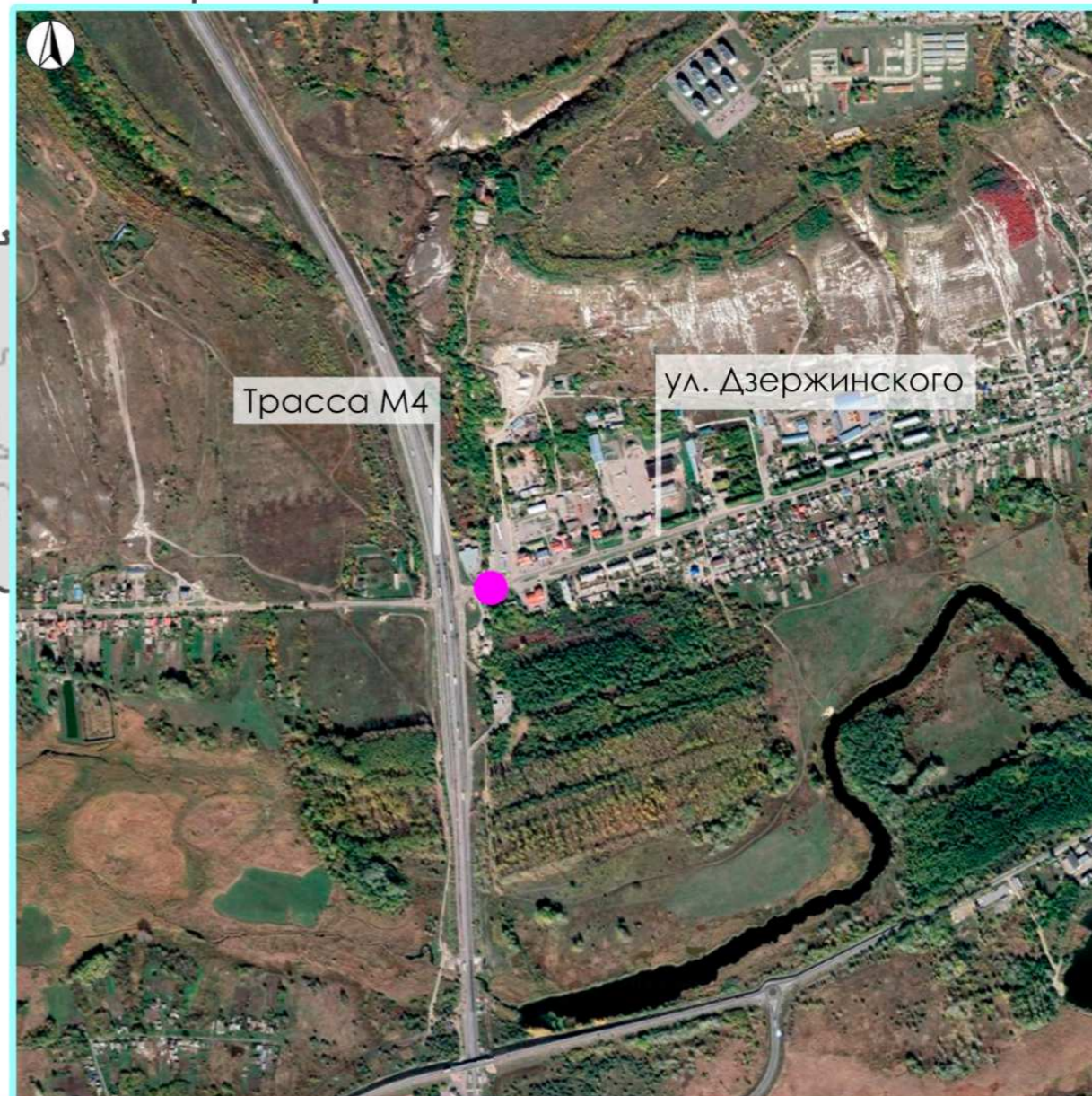
КОНЦЕПЦИЯ

ВЪЕЗДНОГО ЗНАКА В Г. БОГУЧАР, ВОРОНЕЖСКАЯ ОБЛ.

СИТУАЦИОННАЯ СХЕМА



Участок проектирования



Участок расположен по адресу:
Воронежская область, г. Богучар, ул. Дзержинского

● - местоположение въездного знака



В соответствии с данными публичной кадастровой карты местоположение въездного знака находится на границе двух земельных участков.

36:03:0100030:11

Вид объекта недвижимости: Земельный участок

Вид земельного участка: Землепользование

Дата присвоения: 22.04.2009

Кадастровый квартал: 36:03:0100030

Адрес: Воронежская область, р-н Богучарский, автодорога М-4 "Дон" км 738-400 км 739-500 лево

Площадь уточненная: 28244.00 кв. м

Статус: Учтенный

Категория земель: Земли населенных пунктов

Разрешенное использование: для реконструкции автомобильной дороги М-4 "Дон" от Москвы через Воронеж, Ростов-на-Дону, Краснодар до Новороссийска с мостовым переходом через р.Дон в Воронежской области
Форма собственности: -

36:03:0100032:16

Вид объекта недвижимости: Земельный участок

Вид земельного участка: Землепользование

Дата присвоения: 22.04.2009

Кадастровый квартал: 36:03:0100032

Адрес: Воронежская область, р-н Богучарский, автодорога М-4 "Дон" км 739.500-км 739.700 лево

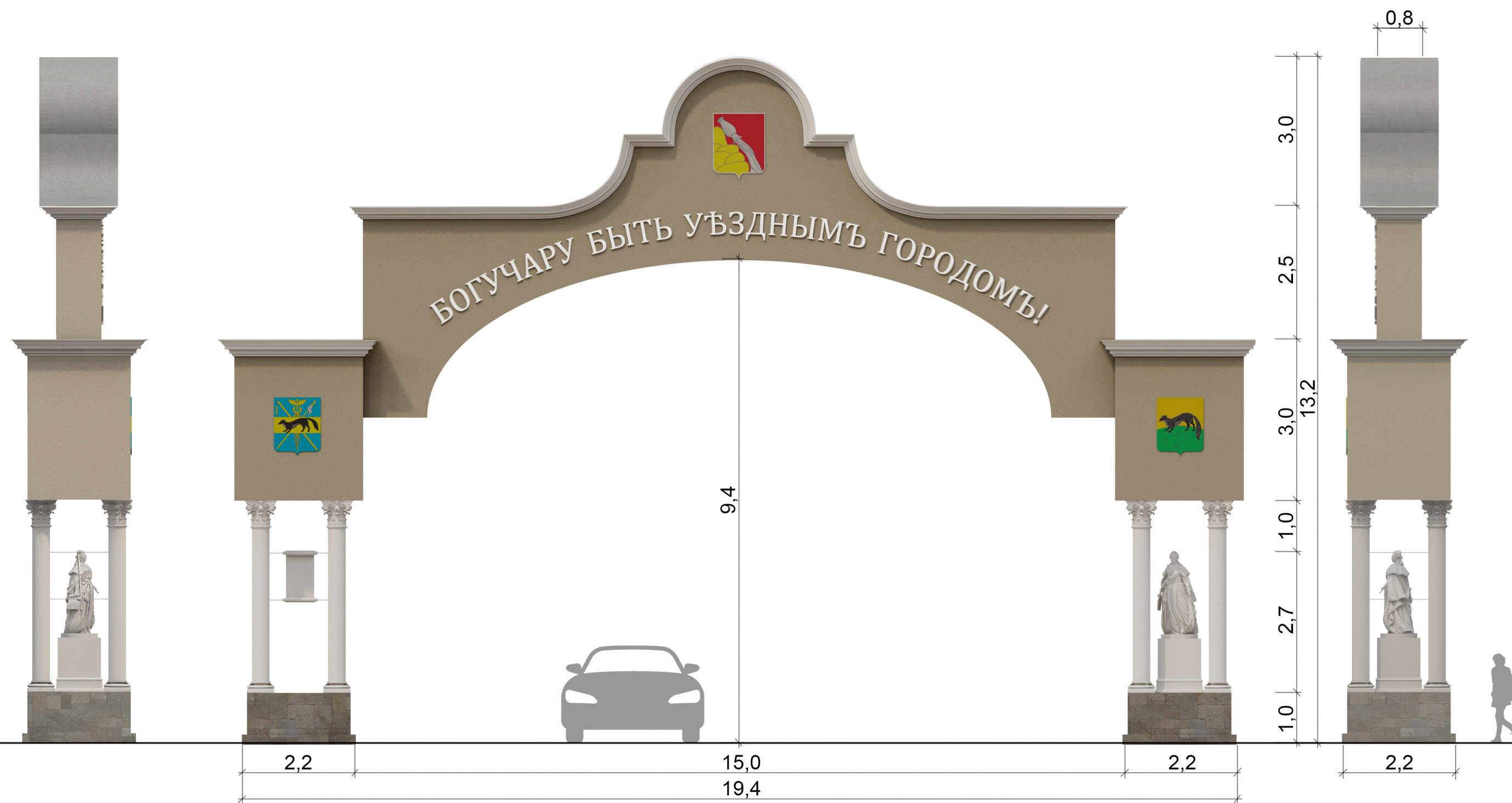
Площадь уточненная: 5633.00 кв. м

Статус: Учтенный

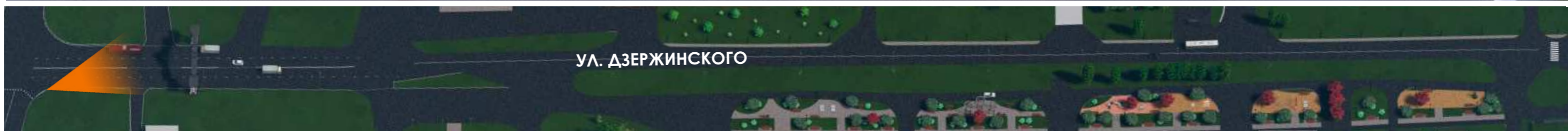
Категория земель: Земли населенных пунктов

Разрешенное использование: для реконструкции автомобильной дороги М-4 "Дон" от Москвы через Воронеж, Ростов-на-Дону, Краснодар до Новороссийска с мостовым переходом через р.Дон в Воронежской области
Форма собственности: -

● - местоположение въездного знака







УЛ. ДЗЕРЖИНСКОГО