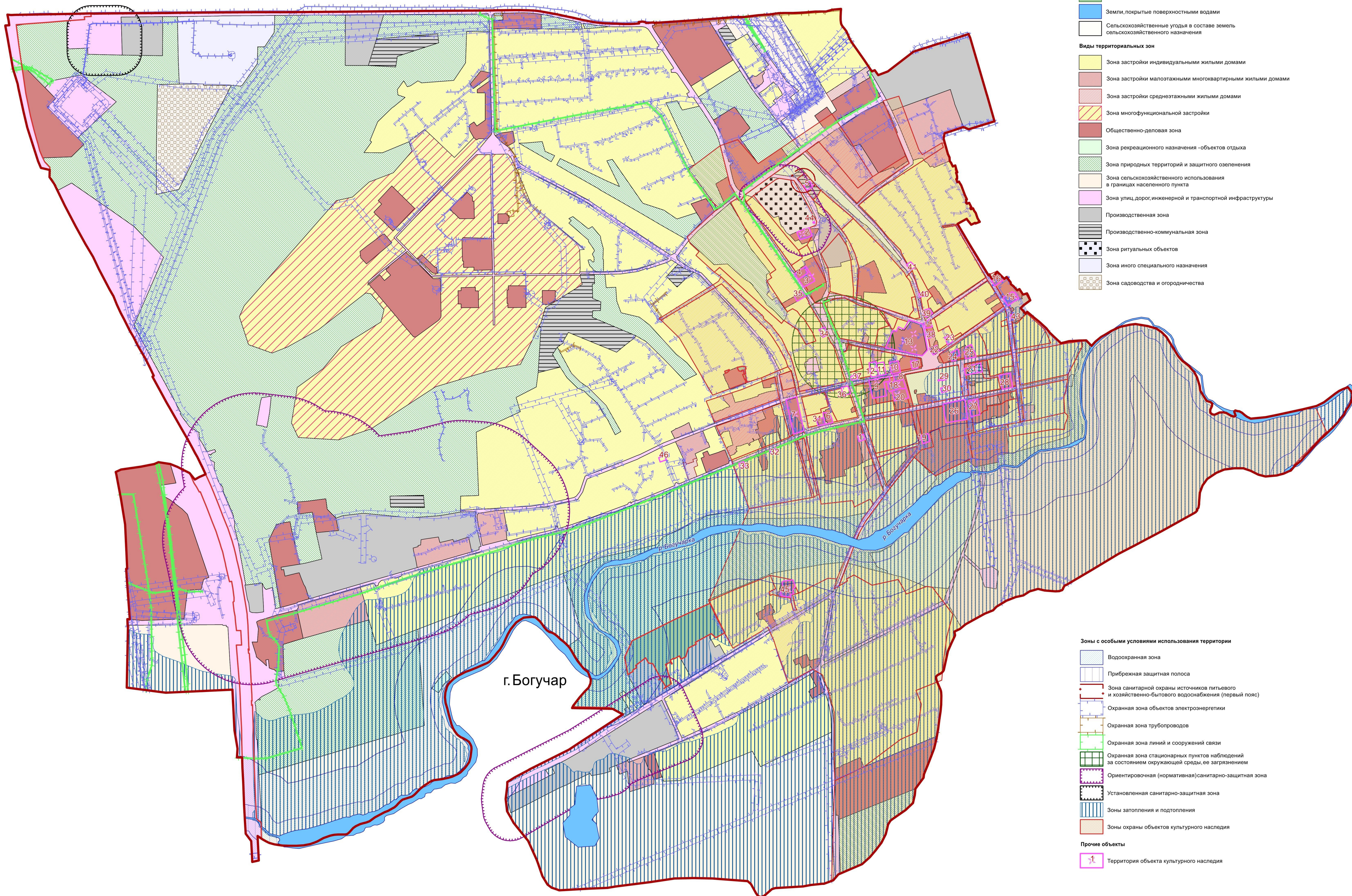




# ПРАВИЛА ЗЕМЛЕПОЛЬЗОВАНИЯ И ЗАСТРОЙКИ

Карта градостроительного зонирования с отображением зон с особыми условиями использования территории городского поселения - город Богучар Богучарского муниципального района Воронежской области



## УСЛОВНЫЕ ОБОЗНАЧЕНИЯ

### Территориальные границы

- Граница городского поселения
- Граница населенного пункта

### Территории, для которых градостроительные регламенты не устанавливаются

- Земли лесного фонда
- Земли, покрытые поверхностными водами
- Сельскохозяйственные угодья в составе земель сельскохозяйственного назначения

### Виды территориальных зон

- Зона застройки индивидуальными жилыми домами
- Зона застройки малоэтажными многоквартирными жилыми домами
- Зона застройки среднетажными жилыми домами
- Зона многофункциональной застройки
- Общественно-деловая зона
- Зона рекреационного назначения - объектов отдыха
- Зона природных территорий и защитного озеленения
- Зона сельскохозяйственного использования в границах населенного пункта
- Зона улиц, дорог, инженерной и транспортной инфраструктуры
- Производственная зона
- Производственно-коммунальная зона
- Зона ритуальных объектов
- Зона иного специального назначения
- Зона садоводства и огородничества

### Зоны с особыми условиями использования территории

- Водоохранная зона
- Прибрежная защитная полоса
- Зона санитарной охраны источников питьевого и хозяйственно-бытового водоснабжения (первый пояс)
- Охранная зона объектов электроэнергетики
- Охранная зона трубопроводов
- Охранная зона линий и сооружений связи
- Охранная зона стационарных пунктов наблюдений за состоянием окружающей среды, ее загрязнением
- Ориентировочная (нормативная) санитарно-защитная зона
- Установленная санитарно-защитная зона
- Зоны затопления и подтопления
- Зоны охраны объектов культурного наследия

### Прочие объекты

- Территория объекта культурного наследия

МАСШТАБ 1:10000

